

واتد

W A T D



فاتح  
التسويق

مسارات العقارية  
MASSARAT REAL ESTATE

وتد حياة مثالية  
و سكن مختلف

## المطور العقاري

مسارات العقارية، شركة سعودية متخصصة في التطوير العقاري، تأسست في عام 2021 لتتطلق برؤية مستقبلية لتصنع عصر عقاري حديث يركز على الجودة، والاحترافية، والابتكار ويقدم حلول عقارية متكاملة تلبي احتياجات العائلات وتسهم في تطوير المشهد العمراني في مكة المكرمة.



مسارات العقارية  
MASSARAT REAL ESTATE

## تعرف على وتد:

يقع مشروع وتد في مكة المكرمة، وتحديداً في أحد أرقى أحيائها السكنية الشامية الجديد، (ولي العهد ا) داخل حدود الحرم المكي، يتميز وتد بموقع استراتيجي حيث يبعد عن الحرم قرابة ١٨ دقيقة فقط، ويرتبط بالطريق الدائري الرابع، مما يوفر سهولة وسرعة التنقل داخل المدينة، يتكون وتد من ٨ وحدات سكنية فقط، مما يمنح سكانه خصوصية عالية وأجواء سكنية هادئة وراقية، تناسب الباحثين عن الراحة والفخامة في قلب مكة.





لماذا وتد؟

عقار استثنائي في أظهر بقاع الأرض..

يتكون من 8 وحدات سكنية فقط.

في وتد أنت لا تقتني عقار فحسب، بل تضمن مستقبل آمن وحياة مثالية لعائلتك..

## عبر مميزات المشروع:

تصميم جمالي



داخل حدود الحرم المكي  
ميزة تمنحك القرب الروحي والمكاني.



وحدات محدودة ( ٨ فقط )  
خصوصية عالية، وراحة استثنائية.



صيانة مجانية لمدة سنة



نظام سمارة هوم  
تحكم ذكي بجميع أنظمة المنزل.



إضاءة LED  
موفرة للطاقة



مواقف خاصة



جودة مضمونة  
وفق الكود السعودي.



اشتراك مجاني في اتحاد  
لمدة سنة



## المرافق المحيطة بالمشروع:

**مساجد**  
على مقربة لسهولة اداء الصلوات



**مدارس**  
ضمن نطاق الحي لتعليم مريح وآمن  
لأبناء.



**سوبرماركت**  
يلبي احتياجاتك اليومية بخطوات  
بسيطة.



**نوادي رياضية**  
والمزيد ..



## مخطط المشروع

بن داوود  
جامع 4 منارات  
مدرسة أروى بنت  
عبد المطلب الابتدائية

منارات

لتحويلك على موقع المشروع انقر الدبوس

# تفاصيل الوحدات السكنية:

# الطابق الأرضي

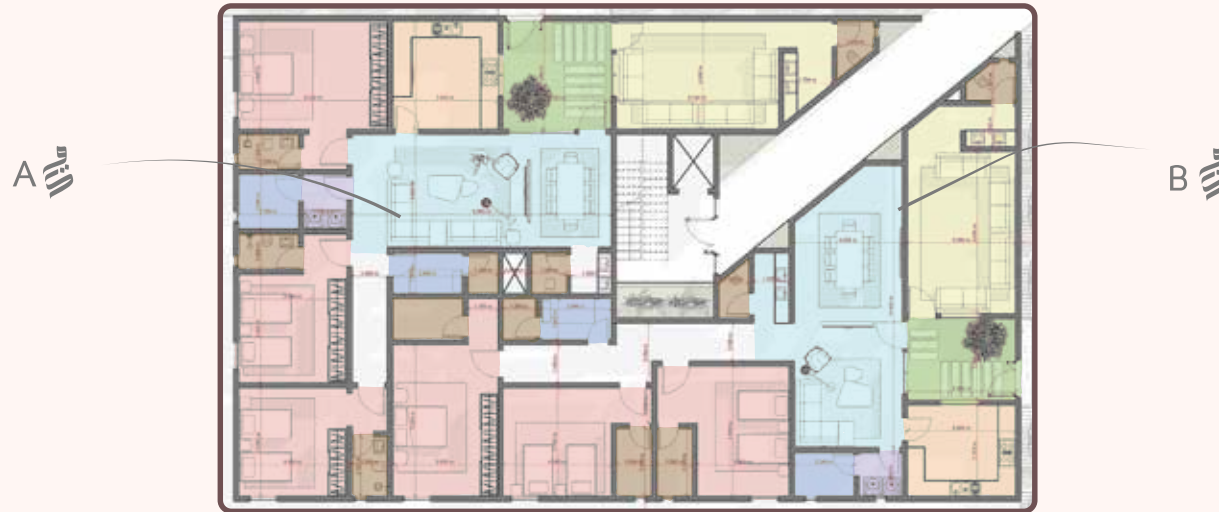
يتكون من وحدتين بمداخل منفصلة

وحد B:

مساحة الوحدة:  
٢٢٢,١٥ م<sup>٢</sup>

وحد A:

مساحة الوحدة:  
٢٦٦,٥٧ م<sup>٢</sup>



- مدخل مستقل لكل شقة
- 3 غرف نوم بدورات مياه مستقلة
- صالون استقبال بكافة خدماتها
- مطبخ
- صالة طعام
- غرفة خادمة
- صالة معيشة
- غرفة غسل
- دورات مياه

# الطابق الأول والثاني

يتكون من ٤ وحدات بنظام دورين بمدخل مشترك

وحد F:

مساحة الوحدة:  
٣٠٤,٣٦ م

وحد E:

مساحة الوحدة:  
٣٢٠,١٨ م

وحد D:

مساحة الوحدة:  
٣٢٤,٥٧ م

وحد C:

مساحة الوحدة:  
٢٦٧,١٥ م



F E D

- غرفة نوم ماستر بدورة مياه مستقلة
- دورات مياه
- غرفة غسيل
- صالة معيشة



C D E F

- مدخل
- صالة معيشة
- مطبخ
- مجلس
- غرفة خادمة
- درج داخلي
- صالة طعام
- دورات مياه
- سكاي لايت

# الروف

يتكون من وحدتين بمدخل مشترك

وحد H:


مساحة الوحدة:  
٢٠٤,٥١ م<sup>٢</sup>

وحد G:

مساحة الوحدة:  
٢٠٤,٤٥ م<sup>٢</sup>



- غرفة غسيل
- 3 غرف نوم
- صالة معيشة
- غرفة خادمة
- صالة طعام
- مجلس
- سطح خاص



سكن مثالي  
تفاصيل تليق بك

# غرف النوم



# غرف المعيشة



# المطابخ



# الدرج



## الضمانات:

ضمان على العزل الحراري والمائي  
ضمان على المصعد  
**10**  
سنوات

ضمان على مواد  
الكهرباء والسباكة  
**25**  
سنة

ضمان على  
المنزل الذكي  
**5**  
سنوات

ضمان على  
الهيكل الإنشائي  
**20**  
سنة



# مسارات العقارية

MASSARAT REAL ESTATE

أحظى بحياة مثالية،  
تملك في وتد الآن



للتواصل يمكنك النقر على  
[www.redp-sa.com](http://www.redp-sa.com)